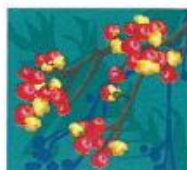


Introduction

L'action Sociale dans notre commune



Cette brochure s'adresse à notre commune et traite de l'action sociale.

Si petite soit-elle, nous rencontrons des personnes qui se trouvent, passagèrement en situation de fragilité :

- Personnes âgées
- Personnes Handicapées
- Parents isolés
- Accidentés de la vie, précarité

La vitalité de la commune varie en fonction de la culture, des traditions, de la richesse, du tissu associatif...

Madame, Monsieur

L'objectif du guide de l'action sociale est de présenter en un seul document l'ensemble des mesures, actions et dispositifs relatifs à la solidarité dans notre commune.

A tous les niveaux, nous devons agir et multiplier l'action et l'écoute au service de la population.

Ce guide pratique est un outil utile.

Mais n'oublions jamais que la solidarité, c'est aussi un comportement quotidien, une attention envers les autres qui implique chacune et chacun d'entre nous.

Elus en charge de l'Action Sociale

Commission municipale, solidarité et citoyenneté.....

Chantal Gantch Présidente du C.C.A.S.

Aurélie Cellier

Béatrice De Jesse-Levas

Francois Purgues

Véronique Chenal

Accueil et permanence

à la mairie

N° de tel : 05.57.84.25.90

L'aide aux personnes en difficulté



Définition de l'Action:

- Orienter selon les situations.
- Expliquer ou préciser le contenu des courriers reçus par les usagers : Facture, prestations et documents....
- Accompagner dans les recherches des informations auprès des organismes.
- Offrir un accompagnement dans les démarches des familles...

L'Aide et l'Accompagnement

Des Personnes Agées: Le Bien Vieillir

Les personnes âgées sont depuis toujours au cœur des préoccupations.

Ce sont les manifestations de convivialité qui mobilisent.

Repas de fêtes, maintien à domicile les personnes qui avancent en âge.

Un accompagnement suivi dans le temps permet une approche personnalisée.

Vieillir chez soi dans de bonnes conditions nécessite un ensemble de services apportés à domicile.



La connaissance des besoins sociaux

L'action Sociale à l'échelle Intercommunale

Dans une petite commune il est assez aisé de connaître les personnes fragiles.

Cela nécessite de recueillir de façon structurée un certain nombre d'informations, des éléments sur les services et sur les attentes des différents besoins.

Une telle démarche gagne à s'appuyer sur des compétences externes: dans ce domaine aussi la coopération intercommunale permet d'apporter de nouvelles prestations de mieux couvrir les besoins.